



Community Workshop 15.7.2020



This work is licensed under a [Creative Commons Attribution 4.0 International License](https://creativecommons.org/licenses/by/4.0/).

TA 1 -Koordination

Uwe Heinrich (ZALF)

TA 2 - Agrarwissenschaftliche Community

Ulrike Stahl (JKI) und J. Freitag
(IPK)

TA 3 Datenqualität

Jan-Henrik Hauert (Uni Bonn)

TA 4 Standards und Interoperabilität

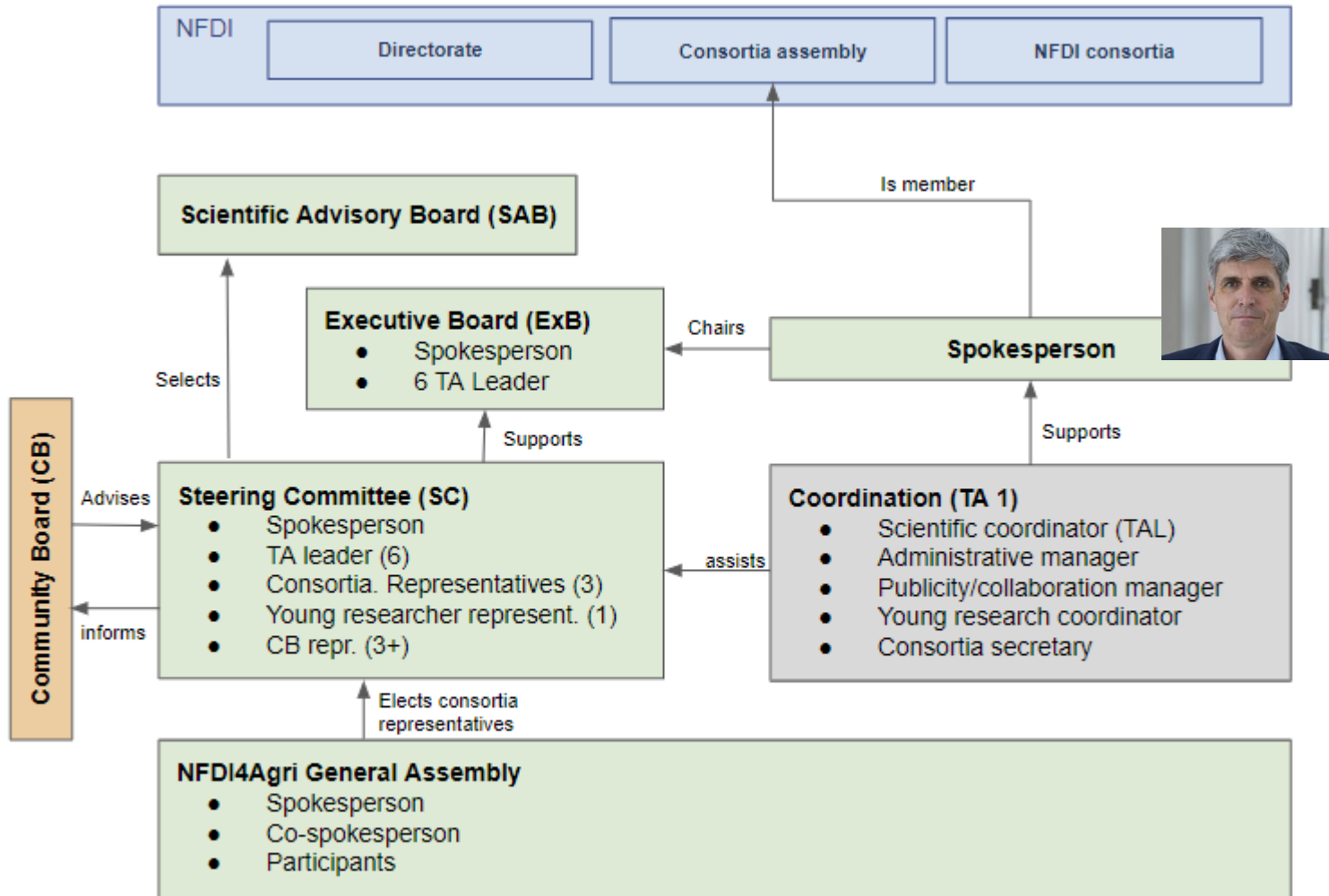
Claus Weiland (SGN) und
Daniel Martini (KTBL)

TA 5 Daten, Infrastrukturen und Services

Matthias Lange (IPK)

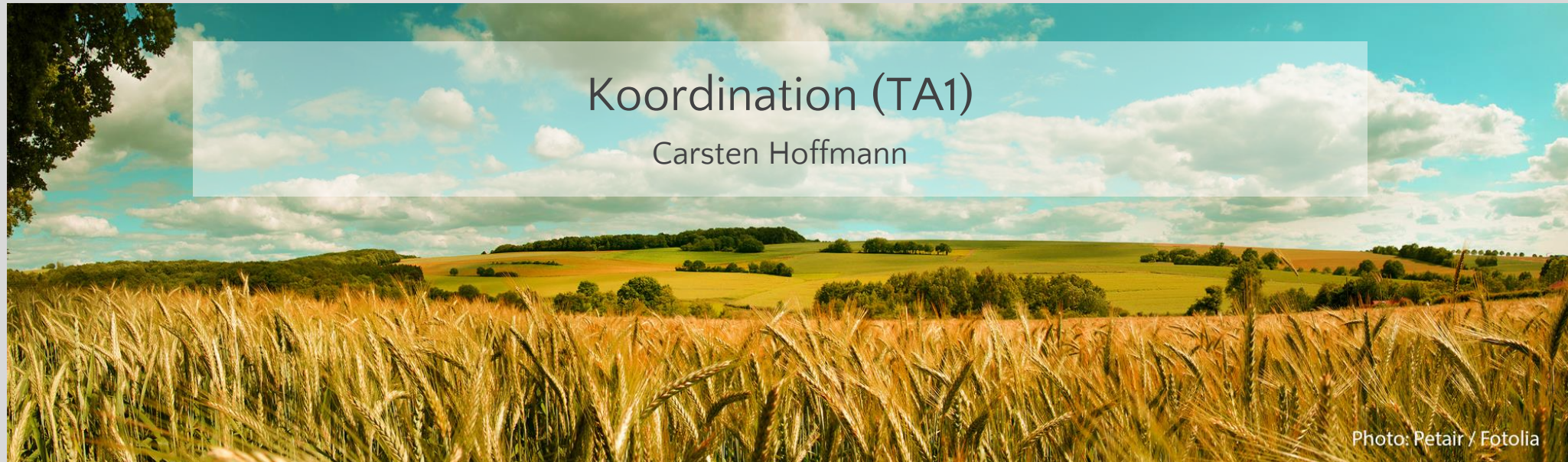
TA 6 Rechtliche und Ethische Aspekte

Franziska Boehm (FIZ)



Community Board

- Vertreter der breiten landwirtschaftlichen Wissenschaftsgemeinschaft
- wird ständig über neue Entwicklungen informiert
- bietet dem SC strategische Beratung bezüglich aktueller Entwicklungen und Implementierungen



Community Workshop 15.7.2020



This work is licensed under a [Creative Commons Attribution 4.0 International License](https://creativecommons.org/licenses/by/4.0/).

- Koordinierung und die Verwaltung des Konsortiums
- Erstellung und Einreichung des Antrags (zum 30 September 2020)
- repräsentiert das Konsortium nach außen
- verantwortlich für übergreifende Fragestellungen (Cross-cutting topics mit anderen NFDI-Konsortien)
- verantwortlich für Mittelzuweisungen an die Mit Antragsteller und für die Gewährleistung der ordnungsgemäßen Verwendung der Mittel
- organisiert regelmäßige Telefon/Videokonferenzen zwischen den NFDI4Agri Organen, z.B. Scientific Board, Management Board, Steering Committee,...

- Koordinierung und die Verwaltung des Konsortiums
- Erstellung und Einreichung des Antrags (zum 30 September 2020)
- repräsentiert das Ko
- verantwortlich für ü
- (Konsortien)
- verantwortlich für M
- der ordnungsgemäß
- organisiert regelmäß
- Scientific Board, Ma



- Koordinierung und die Verwaltung des Konsortiums
- Erstellung und Einreichung des Antrags (zum 30 September 2020)
- repräsentiert das Konsortium nach außen
- verantwortlich für übergreifende Fragestellungen (Cross-cutting topics mit anderen NFDI-Konsortien)
- verantwortlich für Mittelzuweisungen an die Mit Antragsteller und für die Gewährleistung der ordnungsgemäßen Verwendung der Mittel
- organisiert regelmäßige Telefon/Videokonferenzen zwischen den NFDI4Agri Organen, z.B. Scientific Board, Management Board, Steering Committee,...
- unterstützt Webpräsenzen – sowohl für die externe Darstellung als auch die interne Kommunikation

Measures / Maßnahmen

Measure 1.1: Coordination.

Measure 1.2: Administration.

Measure 1.3: Communication.

Measure 1.4: Dynamic adaptation.